

**360 000 €**

**Achat appartement**

**4 pièces**

**Surface : 88 m<sup>2</sup>**

**Surface séjour : 40 m<sup>2</sup>**

**Année construction : 1930**

**Exposition : Sud est**

**État intérieur : Bon**

**État immeuble : Bon**

**Prestations :**

Double vitrage, Calme, Parking visiteurs

3 chambres

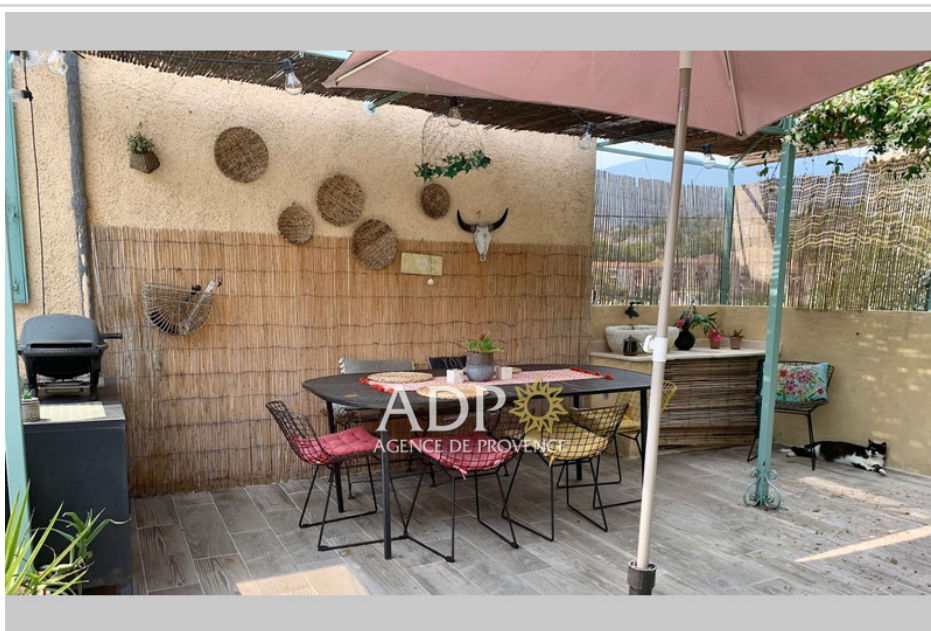
1 terrasse

1 salle de douche

1 toilette

3 parkings

1 cave



## Appartement 692 Grasse

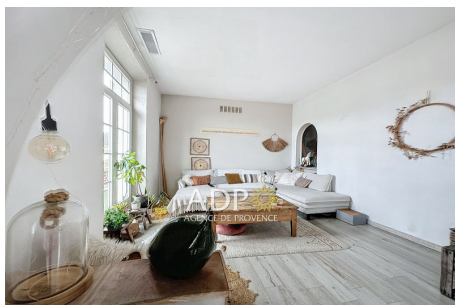
Bel appartement décoré avec gout au premier et dernier étage d'une maison niçoise avec jardin de 200m<sup>2</sup>. Entrée avec une grande pièce de vie, cuisine semi-ouverte, 3 chambres, une salle de douche avec wc, grand comble aménagé. Cave. Entrée indépendante avec 3 places de parkings fermée par un portail. Carine 0646405806 Les informations sur les risques auxquels ce bien est exposé sont disponibles sur le site georisques: [www.georisques.gouv.fr](http://www.georisques.gouv.fr)

### Informations légales

360 000 €

Honoraires à la charge du vendeur, bien en copropriété(2 lots dans la copropriété), aucune procédure en cours, les informations sur les risques auxquels ce bien est exposé sont disponibles sur [georisques.gouv.fr](http://georisques.gouv.fr)

Classe énergie (dpe) : D - Emission de gaz à effet de serre (ges) : B  
Document non contractuel - 27/04/2024



**Agence de Provence - 6 place de la Foux - 06130 Grasse**

Tél. +33 (0)4 93 36 07 50 - [Info@agencedeprovence.com](mailto:Info@agencedeprovence.com) - [www.agencedeprovence.com](http://www.agencedeprovence.com)

RCS B 415 851 112 - Code NAF 6831Z - SIRET 415 851 112 00011 - Document non contractuel