

**Prix sur demande****Location saisonnière maison en pierre****5 pièces****Exposition :** Sud**Vue :** Mer panoramique**Prestations :**

Piscine, Double vitrage, Buanderie, Portail automatique, Calme

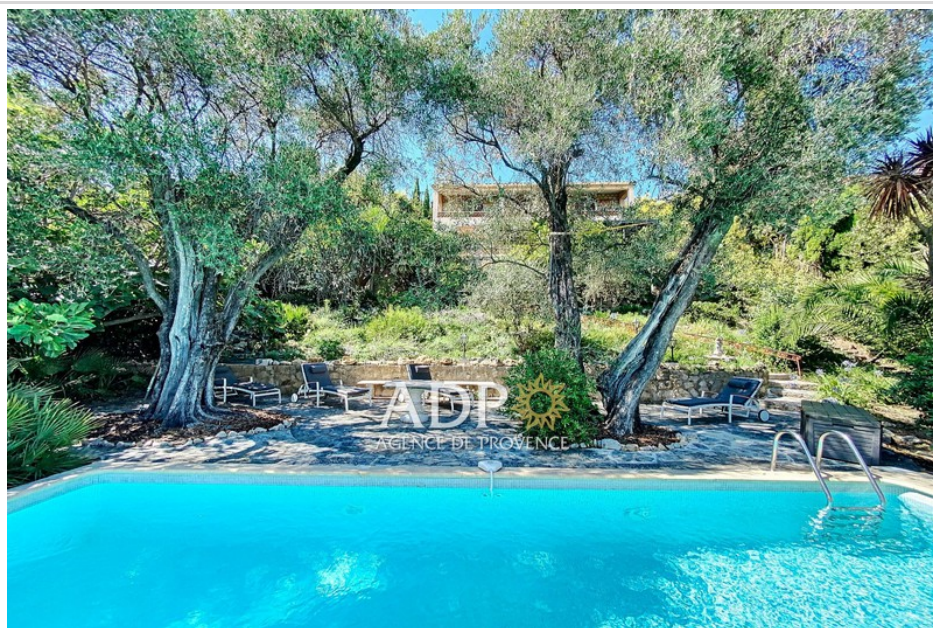
4 chambres

2 salles de bains

2 toilettes

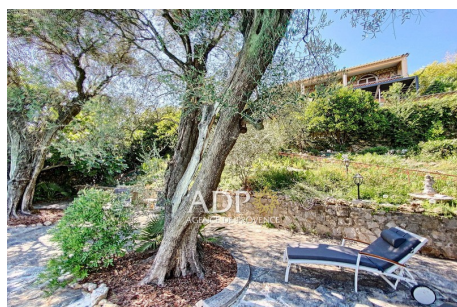
1 garage

1 parking

**Maison en pierre Grasse**

Ancienne maison de parfumeur Grassois : 200m<sup>2</sup> sur deux étages avec un jardin privé, piscine, garage et vue panoramique jusqu'à la mer et le vieux centre de Grasse. Salon, salle à manger, 4 chambres, cuisine ... meublés et équipés pour 8 personnes ! Charme de l'époque avec un confort d'aujourd'hui. Le logement Dans cette grande maison familiale au charme fou, vous pourrez profiter : - D'une spacieuse maison de plus de 200m<sup>2</sup>. - D'un terrain paysagé en pleine tranquillité. - D'une vue panoramique à couper le souffle. - D'une exposition plein sud pour ne pas perdre une minute de soleil. - D'une jolie piscine sécurisée pour toute la famille. - D'un barbecue pour les adultes (only). - Vue mer panoramique. - De 2 places de parking (une dans le garage et une devant le portail de la maison). La maison est située à 10 minutes à pied du centre-ville de Grasse. Joli jardin clôturé et en pleine tranquillité. Pour plus de renseignements sur les...

Document non contractuel - 17/05/2025

**Agence de Provence - 6 place de la Foux - 06130 Grasse**Tél. +33 (0)4 93 36 07 50 - [Info@agencedeprovence.com](mailto:Info@agencedeprovence.com) - [www.agencedeprovence.com](http://www.agencedeprovence.com)

RCS B 415 851 112 - Code NAF 6831Z - SIRET 415 851 112 00011 - Document non contractuel